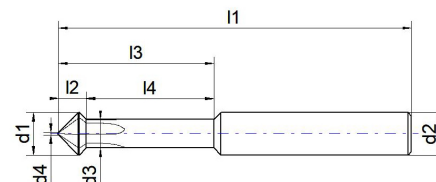


## VHM-Vor- und Rückwärtsentgrater 45° Solid carbide front/back deburring tools 45°



Artikelnummer Article-No.	d1	Schneidenbreite (l2)	d4	Hals (d3x 4)	l1	l3	d2
E.5612.1.0180	1.8	2	0,25	1.20 x 8.70	100	10	6,0
E.5612.1.0280	2.8	1.2	0,30	2.00 x 9.60	100	11	6,0
E.5612.1.0400	4	3	1,00	2.00 x 12.00	100	15	6,0
E.5612.1.0600	6	2	1,00	4.00 x 18.00	100	22	6,0
E.5612.1.0800	8	2	3,60	6.00	100	-	6,0
E.5612.1.1000	10	4	5,50	6.00	100	-	6,0
E.5612.1.1200	12	4	6,00	6.00	100	-	6,0
E.5612.1.1600	16	8	6,00	10.00	100	-	10,0



Individuelle Schnittdaten online im  
Schnittdaten-Rechner berechnen lassen:  
Calculate individual cutting  
data online in the cutting data calculator  
[www.nachreiner-schnittdaten.eu](http://www.nachreiner-schnittdaten.eu)

Materialbezeichnung material description	Bearbeitung Process	Vc m/min	fz							
			∅ 1.80	∅ 2.80	∅ 4.00	∅ 6.00	∅ 8.00	∅ 10.00	∅ 12.00	∅ 16.00
PA allg. Stähle General steels	Reibahlen und Senker VHM	65.00	0.004	0.007	0.010	0.014	0.018	0.022	0.026	0.030
	Reibahlen und Senker VHM	65.00	0.004	0.006	0.010	0.014	0.018	0.022	0.026	0.030
	Reibahlen und Senker VHM	50.00	0.004	0.006	0.008	0.010	0.012	0.014	0.017	0.021
	Reibahlen und Senker VHM	40.00	0.004	0.006	0.008	0.010	0.012	0.014	0.017	0.021
	Reibahlen und Senker VHM	30.00	0.004	0.006	0.008	0.010	0.012	0.014	0.017	0.021
PV Vergütungsstähle < 850N/mm <sup>2</sup> Tempering steel < 850N/mm <sup>2</sup>	Reibahlen und Senker VHM	50.00	0.004	0.006	0.008	0.010	0.012	0.014	0.017	0.021
	Reibahlen und Senker VHM	40.00	0.004	0.006	0.008	0.010	0.012	0.014	0.017	0.021
	Reibahlen und Senker VHM	30.00	0.004	0.006	0.008	0.010	0.012	0.014	0.017	0.021
	Reibahlen und Senker VHM	25.00	0.004	0.006	0.008	0.010	0.012	0.014	0.017	0.021
M Rost und säurebeständige Stähle Stainless steels	Reibahlen und Senker VHM	40.00	0.004	0.006	0.008	0.010	0.012	0.014	0.017	0.021
	Reibahlen und Senker VHM	36.00	0.004	0.006	0.008	0.010	0.012	0.014	0.017	0.021

# PRODUKTDATENBLATT



Materialbezeichnung material description	Bearbeitung Process	Vc m/min	fz								
			∅ 1.80	∅ 2.80	∅ 4.00	∅ 6.00	∅ 8.00	∅ 10.00	∅ 12.00	∅ 16.00	
K Gusseisen Cast iron	Reibahlen und Senker VHM	36.00	0.004	0.007	0.010	0.014	0.018	0.022	0.026	0.030	
	Temperguss Malleable cast iron	36.00	0.004	0.007	0.010	0.014	0.018	0.022	0.026	0.030	
	Gusseisen mit Kugelgraphit Nodular cast iron	36.00	0.004	0.007	0.010	0.014	0.018	0.022	0.026	0.030	
N AL- und AL-Legierungen AL und AL-alloys	Reibahlen und Senker VHM	230.00	0.006	0.009	0.012	0.015	0.020	0.025	0.030	0.035	
	AL- und AL-Legierungen AL und AL-alloys	120.00	0.006	0.009	0.012	0.015	0.020	0.025	0.030	0.035	
	AL- und AL-Legierungen >12% Si AL und AL-alloys >12% Si	70.00	0.006	0.009	0.012	0.015	0.020	0.025	0.030	0.035	
	Kupfer, Messing, Bronze, Rotguss Copper, brass, bronze, red brass	60.00	0.004	0.007	0.010	0.014	0.018	0.022	0.026	0.030	
	Kunststoff Thermoplaste	60.00	0.004	0.007	0.010	0.014	0.018	0.022	0.026	0.030	
	GFK/CFK GFK/CFK	36.00	0.004	0.007	0.010	0.014	0.018	0.022	0.026	0.030	
H gehärtete Stähle 45-55 HRC Hardened steels 45-55 HRC	Reibahlen und Senker VHM	30.00	0.002	0.006	0.008	0.010	0.012	0.014	0.017	0.021	
	gehärtete Stähle 55-60 HRC Hardened steels 55-60 HRC	25.00	0.002	0.006	0.008	0.010	0.012	0.014	0.017	0.021	
	gehärtete Stähle 60-65 HRC Hardened steels 60-65 HRC	20.00	0.002	0.006	0.008	0.010	0.012	0.014	0.017	0.021	