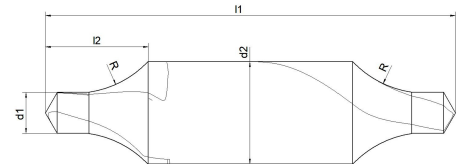
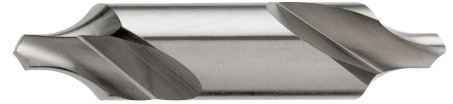
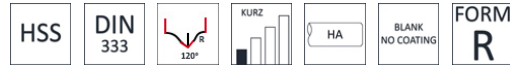


HSS-Radius-Zentrierbohrer 60° HSS radius center drills 60°



Artikelnummer Article-No.	d1 k12	R	l1	l2	d2 H7
E.2640.0.0050	0.5	2	25	2,3 - 2,6	3,15
E.2640.0.0080	0.8	2.5	25	2,6 - 2,9	3,15
E.2640.0.0100	1	2.9	31	3,0 - 3,3	3,15
E.2640.0.0125	1.25	3.15	31	3,3 - 3,6	3,15
E.2640.0.0160	1.6	4	35	4,2 - 4,7	4,00
E.2640.0.0200	2	5	40	5,0 - 5,4	5,00
E.2640.0.0250	2.5	6.3	45	6,3 - 6,8	6,30
E.2640.0.0315	3.15	8	50	8,0 - 8,5	8,00
E.2640.0.0400	4	10	55	10,0 - 10,6	10,00
E.2640.0.0500	5	12.5	63	12,5 - 13,1	12,50
E.2640.0.0630	6.3	16	71	16,0 - 16,6	16,00
E.2640.0.0800	8	20	80	20,0 - 20,7	20,00
E.2640.0.1000	10	25	100	25,0 - 25,7	25,00
E.2640.0.1250	12.5	31.5	125	31,5 - 32,3	31,50



Individuelle Schnittdaten online im
Schnittdaten-Rechner berechnen lassen:
Calculate individual cutting
data online in the cutting data calculator
www.nachreiner-schnittdaten.eu

Materialbezeichnung material description	Bearbeitung Process	Vc m/min	fz				
			∅ 0.50-2.00	∅ 2.50-3.15	∅ 4.00-5.00	∅ 6.30-8.00	∅ 10.00-12.50
PA allg. Stähle General steels	Bohrer HSS/E	40.00	0.080	0.100	0.200	0.250	0.300
	Bohrer HSS/E	35.00	0.080	0.100	0.200	0.250	0.300
	Bohrer HSS/E	30.00	0.065	0.085	0.170	0.210	0.260
	Bohrer HSS/E	22.00	0.050	0.070	0.140	0.170	0.210
	Bohrer HSS/E	8.00	0.050	0.070	0.140	0.170	0.210

PRODUKTDATENBLATT



Materialbezeichnung material description	Bearbeitung Process	Vc m/min	fz					
			∅ 0.50-2.00	∅ 2.50-3.15	∅ 4.00-5.00	∅ 6.30-8.00	∅ 10.00-12.50	
PV	Vergütungsstähle < 850N/mm ² Tempering steel < 850N/mm ²	Bohrer HSS/E	13.00	0.080	0.100	0.200	0.250	0.300
	Vergütungsstähle < 1000N/mm ² Tempering steel < 1000N/mm ²	Bohrer HSS/E	10.00	0.065	0.085	0.170	0.210	0.260
	Vergütungsstähle < 1400N/mm ² Tempering steel < 1400N/mm ²	Bohrer HSS/E	8.00	0.050	0.070	0.140	0.170	0.210
	Vergütungsstähle > 1400N/mm ² Tempering steel > 1400N/mm ²	Bohrer HSS/E	8.00	0.050	0.070	0.140	0.170	0.210
M	Rost und säurebeständige Stähle Stainless steels	Bohrer HSS/E	15.00	0.020	0.030	0.080	0.120	0.160
	Rost und säurebeständige Stähle >700N/mm ² Stainless steels >700N/mm ²	Bohrer HSS/E	12.00	0.020	0.030	0.080	0.120	0.160
K	Gusseisen Cast iron	Bohrer HSS/E	25.00	0.030	0.035	0.070	0.100	0.125
	Temperguss Malleable cast iron	Bohrer HSS/E	25.00	0.030	0.035	0.070	0.100	0.125
	Gusseisen mit Kugelgraphit Nodular cast iron	Bohrer HSS/E	20.00	0.030	0.035	0.070	0.100	0.125
N	AL- und AL-Legierungen AL und AL-alloys	Bohrer HSS/E	70.00	0.050	0.060	0.090	0.120	0.150
	AL- und AL-Legierungen AL und AL-alloys	Bohrer HSS/E	45.00	0.050	0.060	0.090	0.120	0.150
	AL- und AL-Legierungen >12% Si AL und AL-alloys >12% Si	Bohrer HSS/E	40.00	0.050	0.060	0.090	0.120	0.150
	Kupfer, Messing, Bronze, Rotguss Copper, brass, bronze, red brass	Bohrer HSS/E	45.00	0.050	0.060	0.090	0.120	0.150
	Duroplaste Duroplast	Bohrer HSS/E	25.00	0.050	0.060	0.090	0.120	0.150