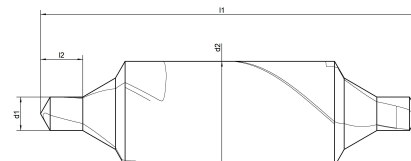
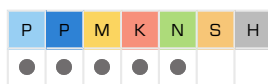
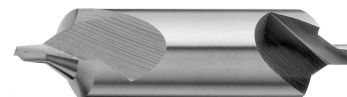


HSS-Zentrierbohrer 60°/120° HSS center drills 60°/120°



Artikelnummer Article-No.	d1 k12	l1 +1/-1	l2	d2 H7
E.2635.0.0100	1	35	1,3 - 1,7	4,0
E.2635.0.0125	1.25	40	1,6 - 2,0	5,0
E.2635.0.0160	1.6	45	2,0 - 2,6	6,3
E.2635.0.0200	2	50	2,5 - 3,1	8,0
E.2635.0.0250	2.5	55	3,1 - 3,8	10,0
E.2635.0.0315	3.15	62	3,9 - 4,6	11,2
E.2635.0.0400	4	69	5,0 - 5,9	14,0
E.2635.0.0500	5	77	6,3 - 7,2	18,0



Individuelle Schnittdaten online im
Schnittdaten-Rechner berechnen lassen:
Calculate individual cutting
data online in the cutting data calculator
www.nachreiner-schnittdaten.eu

Materialbezeichnung material description	Bearbeitung Process	Vc m/min	fz		
			∅ 1.00-2.00	∅ 2.50-3.15	∅ 4.00-5.00
PA allg. Stähle General steels	Bohrer HSS/E	40.00	0.080	0.100	0.200
	Bohrer HSS/E	35.00	0.080	0.100	0.200
	Bohrer HSS/E	30.00	0.065	0.085	0.170
	Bohrer HSS/E	22.00	0.050	0.070	0.140
	Bohrer HSS/E	8.00	0.050	0.070	0.140
PV Vergütungsstähle < 850N/mm ² Tempering steel < 850N/mm ²	Bohrer HSS/E	13.00	0.080	0.100	0.200
	Bohrer HSS/E	10.00	0.065	0.085	0.170
	Bohrer HSS/E	8.00	0.050	0.070	0.140
	Bohrer HSS/E	8.00	0.050	0.070	0.140
M Rost und säurebeständige Stähle Stainless steels	Bohrer HSS/E	15.00	0.020	0.030	0.080
	Bohrer HSS/E	12.00	0.020	0.030	0.080

Materialbezeichnung material description		Bearbeitung Process	Vc m/min	fz		
				∅ 1.00-2.00	∅ 2.50-3.15	∅ 4.00-5.00
K	Gusseisen Cast iron	Bohrer HSS/E	25.00	0.030	0.035	0.070
	Temperguss Malleable cast iron	Bohrer HSS/E	25.00	0.030	0.035	0.070
	Gusseisen mit Kugelgraphit Nodular cast iron	Bohrer HSS/E	20.00	0.030	0.035	0.070
N	AL- und AL-Legierungen AL und AL-alloys	Bohrer HSS/E	70.00	0.050	0.060	0.090
	AL- und AL-Legierungen AL und AL-alloys	Bohrer HSS/E	45.00	0.050	0.060	0.090
	AL- und AL-Legierungen >12% Si AL und AL-alloys >12% Si	Bohrer HSS/E	40.00	0.050	0.060	0.090
	Kupfer, Messing, Bronze, Rotguss Copper, brass, bronze, red brass	Bohrer HSS/E	45.00	0.050	0.060	0.090
	Duroplaste Duroplast	Bohrer HSS/E	25.00	0.050	0.060	0.090