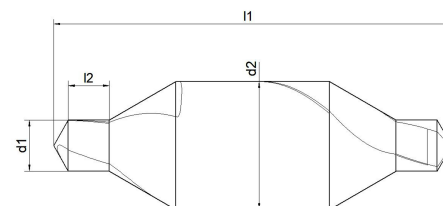
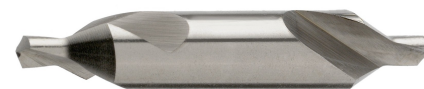


## HSS-Zentrierbohrer 60° HSS center drills 60°



Artikelnummer Article-No.	d1 k12	l1 +1/-1	l2	d2 H7
E.2631.0.0050	0.5	25	0.6 - 0.9	3,15
E.2631.0.0080	0.8	25	1.0 - 1.3	3,15
E.2631.0.0100	1	31	1.3 - 1.7	3,15
E.2631.0.0125	1.25	31	1.6 - 2.0	3,15
E.2631.0.0160	1.6	35	2.0 - 2.6	4,0
E.2631.0.0200	2	40	2.5 - 3.1	5,0
E.2631.0.0250	2.5	45	3.1 - 3.8	6,3
E.2631.0.0315	3.15	50	3.9 - 4.6	8,0
E.2631.0.0400	4	55	5.0 - 5.9	10,0
E.2631.0.0500	5	63	6.3 - 7.2	12,5
E.2631.0.0630	6.3	71	8.0 - 8.9	16,0
E.2631.0.0800	8	80	10.1 - 11.1	20,0
E.2631.0.1000	10	100	12.8 - 13.8	25,0



Individuelle Schnittdaten online im  
Schnittdaten-Rechner berechnen lassen:  
Calculate individual cutting  
data online in the cutting data calculator  
[www.nachreiner-schnittdaten.eu](http://www.nachreiner-schnittdaten.eu)

Materialbezeichnung material description	Bearbeitung Process	Vc m/min	fz				
			∅ 0.50-2.00	∅ 2.50-3.15	∅ 4.00-5.00	∅ 6.30-8.00	∅ 10.00
PA allg. Stähle General steels	Bohrer HSS/E	40.00	0.080	0.100	0.200	0.250	0.300
	Bohrer HSS/E	35.00	0.080	0.100	0.200	0.250	0.300
	Bohrer HSS/E	30.00	0.065	0.085	0.170	0.210	0.260
	Bohrer HSS/E	22.00	0.050	0.070	0.140	0.170	0.210
	Bohrer HSS/E	8.00	0.050	0.070	0.140	0.170	0.210

Materialbezeichnung material description	Bearbeitung Process	Vc m/min	fz				
			∅ 0.50-2.00	∅ 2.50-3.15	∅ 4.00-5.00	∅ 6.30-8.00	∅ 10.00
PV Vergütungsstähle < 850N/mm <sup>2</sup> Tempering steel < 850N/mm <sup>2</sup> Vergütungsstähle < 1000N/mm <sup>2</sup> Tempering steel < 1000N/mm <sup>2</sup> Vergütungsstähle < 1400N/mm <sup>2</sup> Tempering steel < 1400N/mm <sup>2</sup> Vergütungsstähle > 1400N/mm <sup>2</sup> Tempering steel > 1400N/mm <sup>2</sup>	Bohrer HSS/E	13.00	0.080	0.100	0.200	0.250	0.300
	Bohrer HSS/E	10.00	0.065	0.085	0.170	0.210	0.260
	Bohrer HSS/E	8.00	0.050	0.070	0.140	0.170	0.210
	Bohrer HSS/E	8.00	0.050	0.070	0.140	0.170	0.210
M Rost und säurebeständige Stähle Stainless steels Rost und säurebeständige Stähle >700N/mm <sup>2</sup> Stainless steels >700N/mm <sup>2</sup>	Bohrer HSS/E	15.00	0.020	0.030	0.080	0.120	0.160
	Bohrer HSS/E	12.00	0.020	0.030	0.080	0.120	0.160
K Gusseisen Cast iron Temperguss Malleable cast iron Gusseisen mit Kugelgraphit Nodular cast iron	Bohrer HSS/E	25.00	0.030	0.035	0.070	0.100	0.125
	Bohrer HSS/E	25.00	0.030	0.035	0.070	0.100	0.125
	Bohrer HSS/E	20.00	0.030	0.035	0.070	0.100	0.125
N AL- und AL-Legierungen AL und AL-alloys AL- und AL-Legierungen AL und AL-alloys AL- und AL-Legierungen >12% Si AL und AL-alloys >12% Si Kupfer, Messing, Bronze, Rotguss Copper, brass, bronze, red brass Duroplaste Duroplast	Bohrer HSS/E	70.00	0.050	0.060	0.090	0.120	0.150
	Bohrer HSS/E	45.00	0.050	0.060	0.090	0.120	0.150
	Bohrer HSS/E	40.00	0.050	0.060	0.090	0.120	0.150
	Bohrer HSS/E	45.00	0.050	0.060	0.090	0.120	0.150
	Bohrer HSS/E	25.00	0.050	0.060	0.090	0.120	0.150