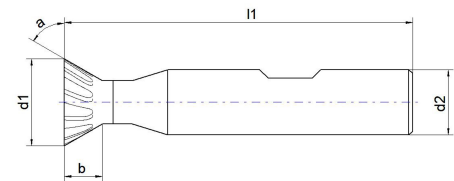
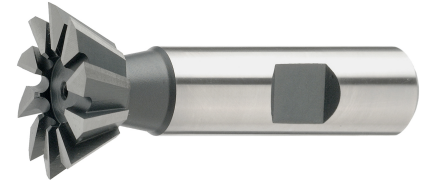


HSSE-Winkelfräser HSSE angle cutters



Artikelnummer Article-No.	d1 js16	angle ± 30°	b	l1	d2 h6	flutes
E.9623.0.1600.45	16	45°	4	60	12,0	10
E.9623.0.1600.50	16	50°	5	60	12,0	10
E.9623.0.1600.55	16	55°	5.6	60	12,0	10
E.9623.0.1600.60	16	60°	6.3	60	12,0	10
E.9623.0.1600.65	16	65°	6.3	60	12,0	10
E.9623.0.1600.70	16	70°	7	60	12,0	10
E.9623.0.1600.75	16	75°	8	60	12,0	10
E.9623.0.1600.80	16	80°	8	60	12,0	10
E.9623.0.1600.85	16	85°	8	60	12,0	10
E.9623.0.2000.45	20	45°	5	63	12,0	10
E.9623.0.2000.50	20	50°	6.3	63	12,0	10
E.9623.0.2000.55	20	55°	7.1	63	12,0	10
E.9623.0.2000.60	20	60°	8	63	12,0	10
E.9623.0.2000.70	20	70°	9	63	12,0	10
E.9623.0.2500.45	25	45°	6.3	67	12,0	10
E.9623.0.2500.50	25	50°	8	67	12,0	10
E.9623.0.2500.55	25	55°	9	67	12,0	10
E.9623.0.2500.60	25	60°	10	67	12,0	10
E.9623.0.2500.65	25	65°	10	67	12,0	12
E.9623.0.2500.70	25	70°	11	67	16,0	10
E.9623.0.2500.75	25	75°	10	67	12,0	12
E.9623.0.2500.80	25	80°	10	67	12,0	12
E.9623.0.3200.45	32	45°	8	71	16,0	12
E.9623.0.3200.60	32	60°	12.5	71	16,0	12



Individuelle Schnittdaten online im
Schnittdaten-Rechner berechnen lassen:
Calculate individual cutting
data online in the cutting data calculator
www.nachreiner-schnittdaten.eu

PRODUCT DATA SHEET



Materialbezeichnung material description		Bearbeitung Process	Vc m/min	fz			
				∅ 16.00	∅ 20.00	∅ 25.00	∅ 32.00
PA	allg. Stähle General steels	Schruppen roughing	40.00	0.011	0.014	0.018	0.022
		Schlichten finishing	40.00	0.011	0.014	0.018	0.022
	allg. Stähle General steels	Schruppen roughing	30.00	0.011	0.014	0.018	0.022
		Schlichten finishing	30.00	0.011	0.014	0.018	0.022
	allg. Stähle General steels	Schruppen roughing	25.00	0.011	0.014	0.018	0.022
		Schlichten finishing	25.00	0.011	0.014	0.018	0.022
allg. Stähle General steels	Schruppen roughing	20.00	0.011	0.014	0.018	0.022	
	Schlichten finishing	20.00	0.011	0.014	0.018	0.022	
PV	Vergütungsstähle < 850N/mm ² Tempering steel < 850N/mm ²	Schruppen roughing	25.00	0.011	0.014	0.018	0.022
		Schlichten finishing	25.00	0.011	0.014	0.018	0.022
	Vergütungsstähle < 1000N/mm ² Tempering steel < 1000N/mm ²	Schruppen roughing	20.00	0.011	0.014	0.018	0.022
		Schlichten finishing	20.00	0.011	0.014	0.018	0.022
	Vergütungsstähle < 1400N/mm ² Tempering steel < 1400N/mm ²	Schruppen roughing	15.00	0.011	0.014	0.018	0.022
		Schlichten finishing	15.00	0.011	0.014	0.018	0.022
M	Rost und säurebeständige Stähle Stainless steels	Schruppen roughing	20.00	0.011	0.014	0.018	0.022
		Schlichten finishing	20.00	0.011	0.014	0.018	0.022
	Rost und säurebeständige Stähle >700N/mm ² Stainless steels >700N/mm ²	Schruppen roughing	10.00	0.011	0.014	0.018	0.022
		Schlichten finishing	10.00	0.011	0.014	0.018	0.022
K	Gusseisen Cast iron	Schruppen roughing	35.00	0.011	0.014	0.018	0.022
		Schlichten finishing	35.00	0.011	0.014	0.018	0.022
	Temperguss Malleable cast iron	Schruppen roughing	30.00	0.011	0.014	0.018	0.022
		Schlichten finishing	30.00	0.011	0.014	0.018	0.022
	Gusseisen mit Kugelgraphit Nodular cast iron	Schruppen roughing	25.00	0.011	0.014	0.018	0.022
		Schlichten finishing	25.00	0.011	0.014	0.018	0.022
N	AL- und AL-Legierungen AL und AL-alloys	Schruppen roughing	60.00	0.011	0.014	0.018	0.022
		Schlichten finishing	60.00	0.011	0.014	0.018	0.022
	AL- und AL-Legierungen AL und AL-alloys	Schruppen roughing	50.00	0.011	0.014	0.018	0.022
		Schlichten finishing	50.00	0.011	0.014	0.018	0.022
	AL- und AL-Legierungen > 12% Si AL und AL-alloys >12% Si	Schruppen roughing	40.00	0.011	0.014	0.018	0.022
		Schlichten finishing	40.00	0.011	0.014	0.018	0.022
S	Titan Titanium	Schruppen roughing	10.00	0.007	0.008	0.011	0.013
		Schlichten finishing	10.00	0.007	0.008	0.011	0.013