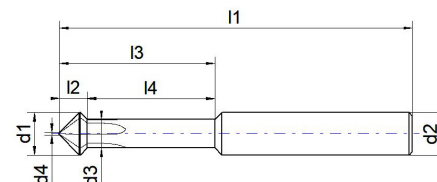


VHM-Vor- und Rückwärtsentgrater 45° Solid carbide front/back deburring tools 45°



Artikelnummer Article-No.	d1	cutting width	d4	Hals (d3x l4)	l1	l3	d2
E.5612.1.0180	1.8	2	0,25	1.20 x 8.70	100	10	6,0
E.5612.1.0280	2.8	1.2	0,30	2.00 x 9.60	100	11	6,0
E.5612.1.0400	4	3	1,00	2.00 x 12.00	100	15	6,0
E.5612.1.0600	6	2	1,00	4.00 x 18.00	100	22	6,0
E.5612.1.0800	8	2	3,60	6.00	100	-	6,0
E.5612.1.1000	10	4	5,50	6.00	100	-	6,0
E.5612.1.1200	12	4	6,00	6.00	100	-	6,0
E.5612.1.1600	16	8	6,00	10.00	100	-	10,0



Individuelle Schnittdaten online im
Schnittdaten-Rechner berechnen lassen:
Calculate individual cutting
data online in the cutting data calculator
www.nachreiner-schnittdaten.eu

Materialbezeichnung material description	Bearbeitung Process	Vc m/min	fz							
			∅ 1.80	∅ 2.80	∅ 4.00	∅ 6.00	∅ 8.00	∅ 10.00	∅ 12.00	∅ 16.00
PA allg. Stähle General steels	Reibahlen und Senker VHM	65.00	0.004	0.007	0.010	0.014	0.018	0.022	0.026	0.030
	Reibahlen und Senker VHM	65.00	0.004	0.006	0.010	0.014	0.018	0.022	0.026	0.030
	Reibahlen und Senker VHM	50.00	0.004	0.006	0.008	0.010	0.012	0.014	0.017	0.021
	Reibahlen und Senker VHM	40.00	0.004	0.006	0.008	0.010	0.012	0.014	0.017	0.021
	Reibahlen und Senker VHM	30.00	0.004	0.006	0.008	0.010	0.012	0.014	0.017	0.021
PV Vergütungsstähle < 850N/mm ² Tempering steel < 850N/mm ²	Reibahlen und Senker VHM	50.00	0.004	0.006	0.008	0.010	0.012	0.014	0.017	0.021
	Reibahlen und Senker VHM	40.00	0.004	0.006	0.008	0.010	0.012	0.014	0.017	0.021
	Reibahlen und Senker VHM	30.00	0.004	0.006	0.008	0.010	0.012	0.014	0.017	0.021
	Reibahlen und Senker VHM	25.00	0.004	0.006	0.008	0.010	0.012	0.014	0.017	0.021
M Rost und säurebeständige Stähle Stainless steels	Reibahlen und Senker VHM	40.00	0.004	0.006	0.008	0.010	0.012	0.014	0.017	0.021
	Reibahlen und Senker VHM	36.00	0.004	0.006	0.008	0.010	0.012	0.014	0.017	0.021

PRODUCT DATA SHEET



Materialbezeichnung material description		Bearbeitung Process	Vc m/min	fz							
				∅ 1.80	∅ 2.80	∅ 4.00	∅ 6.00	∅ 8.00	∅ 10.00	∅ 12.00	∅ 16.00
K	Gusseisen Cast iron	Reibahlen und Senker VHM	36.00	0.004	0.007	0.010	0.014	0.018	0.022	0.026	0.030
	Temperguss Malleable cast iron	Reibahlen und Senker VHM	36.00	0.004	0.007	0.010	0.014	0.018	0.022	0.026	0.030
	Gusseisen mit Kugelgraphit Nodular cast iron	Reibahlen und Senker VHM	36.00	0.004	0.007	0.010	0.014	0.018	0.022	0.026	0.030
N	AL- und AL-Legierungen AL und AL-alloys	Reibahlen und Senker VHM	230.00	0.006	0.009	0.012	0.015	0.020	0.025	0.030	0.035
	AL- und AL-Legierungen AL und AL-alloys	Reibahlen und Senker VHM	120.00	0.006	0.009	0.012	0.015	0.020	0.025	0.030	0.035
	AL- und AL-Legierungen >12% Si AL und AL-alloys >12% Si	Reibahlen und Senker VHM	70.00	0.006	0.009	0.012	0.015	0.020	0.025	0.030	0.035
	Kupfer, Messing, Bronze, Rotguss Copper, brass, bronze, red brass	Reibahlen und Senker VHM	60.00	0.004	0.007	0.010	0.014	0.018	0.022	0.026	0.030
	Kunststoff Thermoplaste	Reibahlen und Senker VHM	60.00	0.004	0.007	0.010	0.014	0.018	0.022	0.026	0.030
	GFK/CFK GFK/CFK	Reibahlen und Senker VHM	36.00	0.004	0.007	0.010	0.014	0.018	0.022	0.026	0.030
H	gehärtete Stähle 45-55 HRC Hardened steels 45-55 HRC	Reibahlen und Senker VHM	30.00	0.002	0.006	0.008	0.010	0.012	0.014	0.017	0.021
	gehärtete Stähle 55-60 HRC Hardened steels 55-60 HRC	Reibahlen und Senker VHM	25.00	0.002	0.006	0.008	0.010	0.012	0.014	0.017	0.021
	gehärtete Stähle 60-65 HRC Hardened steels 60-65 HRC	Reibahlen und Senker VHM	20.00	0.002	0.006	0.008	0.010	0.012	0.014	0.017	0.021