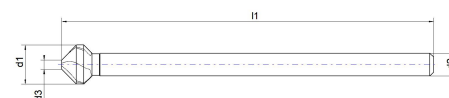


HSS-Kegelsenker 90°, extra lang HSS countersinks 90°, extra long



Artikelnummer Article-No.	d1 z9	d3	l1	d2 h9
E.4646.0.0630	6.3	1.5	154	5,0
E.4646.0.0830	8.3	2	155	6,0
E.4646.0.1040	10.4	2.5	157	6,0
E.4646.0.1240	12.4	2.8	158	8,0
E.4646.0.1650	16.5	3.2	161	10,0
E.4646.0.2050	20.5	3.5	164	10,0
E.4646.0.2500	25	3.8	168	10,0



Individuelle Schnittdaten online im
Schnittdaten-Rechner berechnen lassen:
Calculate individual cutting
data online in the cutting data calculator
www.nachreiner-schnittdaten.eu

Materialbezeichnung material description	Bearbeitung Process	Vc m/min	fz				
			∅ 6.30	∅ 8.30	∅ 10.40-12.40	∅ 16.50	∅ 20.50-25.00
PA allg. Stähle General steels	Reibahlen und Senker HSS/E	25.00	0.090	0.100	0.120	0.140	0.160
	Reibahlen und Senker HSS/E	25.00	0.080	0.100	0.120	0.140	
	Reibahlen und Senker HSS/E	20.00	0.080	0.100	0.120	0.130	0.140
	Reibahlen und Senker HSS/E	15.00	0.060	0.080	0.100	0.120	
	Reibahlen und Senker HSS/E	6.00	0.030	0.040	0.050	0.060	
PV Vergütungsstähle < 850N/mm ² Tempering steel < 850N/mm ²	Reibahlen und Senker HSS/E	18.00	0.080	0.100	0.120	0.130	0.140
	Reibahlen und Senker HSS/E	15.00	0.060	0.080	0.100	0.120	0.130
	Reibahlen und Senker HSS/E	5.00	0.030	0.035	0.040	0.050	0.060
	Reibahlen und Senker HSS/E	5.00	0.030	0.035	0.040	0.050	0.060

PRODUCT DATA SHEET



Materialbezeichnung material description	Bearbeitung Process	Vc m/min	fz				
			∅ 6.30	∅ 8.30	∅ 10.40-12.40	∅ 16.50	∅ 20.50-25.00
M Rost und säurebeständige Stähle Stainless steels	Reibahlen und Senker HSS/E	12.00	0.020	0.030	0.035	0.040	0.500
	Rost und säurebeständige Stähle >700N/mm ² Stainless steels >700N/mm ²	7.00	0.015	0.025	0.030	0.035	0.040
K Gusseisen Cast iron	Reibahlen und Senker HSS/E	20.00	0.080	0.100	0.120	0.130	0.140
	Temperguss Malleable cast iron	20.00	0.080	0.100	0.120	0.130	0.140
	Gusseisen mit Kugelgraphit Nodular cast iron	12.00	0.060	0.080	0.090	0.100	0.120
N AL- und AL-Legierungen AL and AL-alloys	Reibahlen und Senker HSS/E	60.00	0.120	0.140	0.180	0.200	0.230
	AL- und AL-Legierungen AL and AL-alloys	45.00	0.110	0.130	0.140	0.160	0.180
	AL- und AL-Legierungen >12% Si AL and AL-alloys >12% Si	45.00	0.090	0.110	0.120	0.150	0.160
	Kupfer, Messing, Bronze, Rotguss Copper, brass, bronze, red brass	50.00	0.120	0.140	0.150	0.160	0.170
	Duroplaste Duroplast	35.00	0.120	0.140	0.180	0.200	0.230